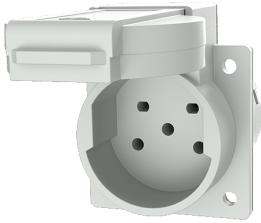


Socle de prise de courant semi-encastré

Référence 10086



- système suisse
- type 15
- avec couvercle rabattable
- 5 bornes à vis
- n'est pas possible pour boîtiers apparents 10714, 10715 ou 10716

Spécifications techniques

Ampère	10 A
Pôles	5 p
Volt	400 V
Technique de raccordement	avec bornes à vis
Contacts	Standard
Indice de protection	IP 54
Sécurité enfants	false
Plastron	50x50 mm
Trous de fixation	38x38 mm
Poids	46 g
Certification de conformité	EAC

Schémas et dimensions

