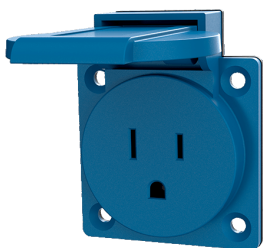


## Socle de prise de courant semi-encasté

Référence 10087



- NEMA pour les Etats-Unis et le Canada
- avec couvercle rabattable
- 3 bornes à vis
- n'est pas possible pour boîtiers apparents 10714, 10715 ou 10716

## Spécifications techniques

Ampère	15 A
Pôles	3 p+T
Volt	125 V
Technique de raccordement	avec bornes à vis
Contacts	Standard
Indice de protection	IP 44
Sécurité enfants	false
Plastron	50x50 mm
Trous de fixation	38x38 mm
Poids	45 g
Certification de conformité	EAC

## Schémas et dimensions

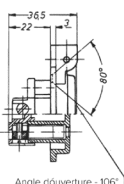
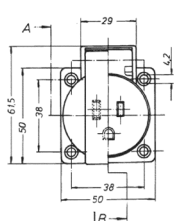


Schéma  
1 MB 421

Dim. en mm