

Socle de prise de courant semi-encastré

Référence 11160



- selon norme française
- avec couvercle
- 3 bornes à ressort
- bornes de raccordement de 1,5 - 2,5 mm²
- autres couleurs sur demande

Spécifications techniques

Ampère	16 A
Pôles	3 p+T
Volt	230 V
Technique de raccordement	avec bornes à ressort
Contacts	Standard
Indice de protection	IP 44
Sécurité enfants	true
Plastron	50x50 mm
Trous de fixation	38x38 mm
Poids	43 g
Certification de conformité	EAC

Schémas et dimensions

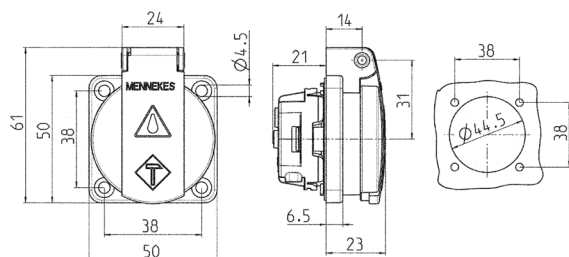


Schéma
1 MB 410

Dim. en mm