

## Socle de prise de courant semi-encastré

Référence 1125A

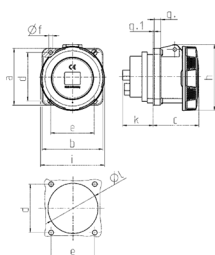


- bornes à vis
- X-CONTACT®
- droits
- produits avec alvéoles longues et alvéole pour contact pilote sur demande

## Spécifications techniques

|                             |                   |
|-----------------------------|-------------------|
| Ampère                      | 63 A              |
| Pôles                       | 4 p               |
| Volt                        | 500 V             |
| Position horaire            | 7 h               |
| Hertz                       | 50-60 Hz          |
| Technique de raccordement   | avec bornes à vis |
| Contacts                    | X-CONTACT®        |
| Indice de protection        | IP 67             |
| Plastron                    | 107x100 mm        |
| Trous de fixation           | 85x77 mm          |
| Poids                       | 604 g             |
| Certification de conformité | VDE, EAC, CQC     |

## Schémas et dimensions



| Schéma<br>1 MB 212/258                           | Amp.<br>Pôles | 63  |     |     | 125 |     |
|--|---------------|-----|-----|-----|-----|-----|
|  |               | 3   | 4   | 5   | 4   | 5   |
| Dim. en mm                                       | a             | 107 | 107 | 107 | 130 | 130 |
|  | b             | 100 | 100 | 100 | 130 | 130 |
|  | c             | 81  | 81  | 81  | 119 | 119 |
|  | d             | 85  | 85  | 85  | 104 | 104 |
|  | e             | 77  | 77  | 77  | 104 | 104 |
|  | f             | 6   | 6   | 6   | 6,5 | 6,5 |
|  | g             | 12  | 12  | 12  | 18  | 18  |
|  | g.1           | 2   | 2   | 2   | 2   | 2   |
|  | h             | 117 | 117 | 117 | 129 | 129 |
|  | i             | 113 | 113 | 113 | 126 | 126 |
|  | k             | 55  | 55  | 55  | 43  | 43  |
|  | l             | 88  | 88  | 88  | 95  | 95  |
| Raccordement de câbles<br>de / à mm <sup>2</sup> |               | 6   | 6   | 6   | 25  | 25  |
|  |               | -25 | -25 | -25 | -70 | -70 |