

Prolongateur PowerTOP® Xtra Référence 14102



- bornes à vis
- avec revêtements en caoutchouc
- bornes à cage
- X-CONTACT®
- supports de contacts à haute tenue thermique
- presse-étoupe à amarrage avec joint d'étanchéité
- fermeture fileté et embout souple
- loquet de verrouillage entre le corps et le presse-étoupe
- produits avec alvéoles longues et alvéole pour contact pilote sur demande

Spécifications techniques

Ampère	63 A
Pôles	3 p
Volt	230 V
Position horaire	6 h
Hertz	50-60 Hz
Technique de raccordement	avec bornes à vis
Contacts	Support de contacts à haute tenue thermique, X-CONTACT®
Indice de protection	IP 44
Poids	680 g
Certification de conformité	VDE, EAC, CQC

Schémas et dimensions

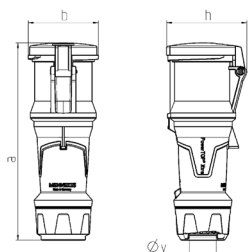


Schéma 3 MB 69	Ampère			
	Pôles	3	4	5
Dimensions en mm	a	268	268	268
	b	95	95	95
	h	109	109	109
	y	36	36	36
Diamètre du câble		6	6	6
	de ... à ... mm ²	-16	-16	-16