

Prolongateur PowerTOP® Xtra Référence 14260



- bornes à vis
- avec revêtement caoutchouc
- X-CONTACT®
- bornes à cage
- supports de contacts à haute tenue thermique
- presse-étoupe à amarrage avec joint d'étanchéité et fermeture fileté du corps
- loquet de verrouillage entre le corps et le presse-étoupe
- produits avec alvéoles longues et alvéole pour contact pilote: référence + indice P

Spécifications techniques

Ampère	63 A
Pôles	5 p
Volt	400 V
Position horaire	6 h
Hertz	50-60 Hz
Technique de raccordement	avec bornes à vis
Contacts	Support de contacts à haute tenue thermique, X-CONTACT®
Indice de protection	IP 67
Poids	940 g
Certification de conformité	EAC

Schémas et dimensions

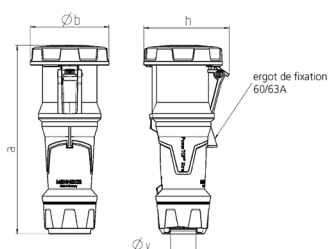


Schéma 3 MB 68	Ampère Pôles	63			125		
		3	4	5	3	4	5
Dimensions en mm	a	270	270	270	310	310	310
	b	113	113	113	125	125	125
	h	123	123	123	135	135	135
	y	36	36	36	49	49	49
Diamètre du câble		6	6	6	25	25	25
	de ... à ... mm²	-16	-16	-16	-50	-50	-50