

Socle de prise de courant semi-encastré

Référence 1458



- bornes à vis
- X-CONTACT®
- droits
- produits avec alvéoles longues et alvéole pour contact pilote sur demande

Spécifications techniques

Ampère	125 A
Pôles	4 p
Volt	500 V
Position horaire	7 h
Hertz	50-60 Hz
Technique de raccordement	avec bornes à vis
Contacts	X-CONTACT®
Indice de protection	IP 67
Plastron	130x130 mm
Trous de fixation	104x104 mm
Poids	1135 g
Certification de conformité	VDE, EAC, CQC

Schémas et dimensions

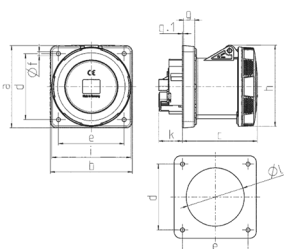


Schéma 1 MB 258	Amp. Pôles	125	
		4	5
Dim. en mm	a	130	130
	b	130	130
	c	119	119
	d	104	104
	e	104	104
	f	6,5	6,5
	g	18	18
	g.1	2	2
	h	129	129
	i	126	126
	k	43	43
l	98	98	
Raccordement de câbles de / à mm ²		25	25
		-70	-70