

Socle de prise de courant semi-encastré

Référence 1461

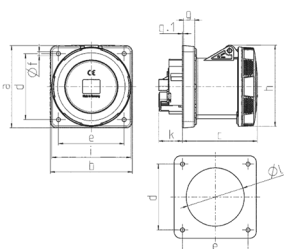


- bornes à vis
- X-CONTACT®
- droits
- produits avec alvéoles longues et alvéole pour contact pilote sur demande

Spécifications techniques

| | |
|-----------------------------|-------------------|
| Ampère | 125 A |
| Pôles | 5 p |
| Volt | 400 V |
| Position horaire | 6 h |
| Hertz | 50-60 Hz |
| Technique de raccordement | avec bornes à vis |
| Contacts | X-CONTACT® |
| Indice de protection | IP 67 |
| Plastron | 130x130 mm |
| Trous de fixation | 104x104 mm |
| Poids | 1256 g |
| Certification de conformité | VDE, EAC, CQC |

Schémas et dimensions



| Schéma 1 MB 258 | Amp. Pôles | 125 | |
|--|---------------|-----|-----|
| | | 4 | 5 |
| Dim. en mm | a | 130 | 130 |
| | b | 130 | 130 |
| | c | 119 | 119 |
| | d | 104 | 104 |
| | e | 104 | 104 |
| | f | 6,5 | 6,5 |
| | g | 18 | 18 |
| | g.1 | 2 | 2 |
| | h | 129 | 129 |
| | i | 126 | 126 |
| | k | 43 | 43 |
| | l | 98 | 98 |
| Raccordement de câbles de / à mm ² | | 25 | 25 |
| | | -70 | -70 |