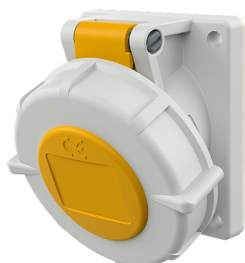


Socle de prise de courant semi-encastré

Référence 1474



- bornes à vis
- inclinaison 20°
- 32A: les prises sont prévues pour le montage additionnel du contact auxiliaire

Spécifications techniques

Ampère	16 A
Pôles	3 p
Volt	110 V
Position horaire	4 h
Hertz	50-60 Hz
Technique de raccordement	avec bornes à vis
Contacts	Standard
Indice de protection	IP 67
Plastron	73.5x64 mm
Trous de fixation	60x52 mm
Inclinaison	20 °
Poids	151 g
Certification de conformité	VDE, EAC, CQC

Schémas et dimensions

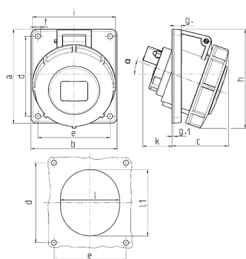


Schéma 1 MB 251 Dim. en mm	Amp. Pôles	16			32		
		3	4	5	3	4	5
a		73,5	100	100	100	100	100
b		64	92	92	92	92	92
c		52	60	62	64	64	66
d		60	85	85	85	85	85
e		52	77	77	77	77	77
f		5,5	5,5	5,5	5,5	5,5	5,5
g		8	8	8	8	8	8
g.1		2	2	2	2	2	2
h		84	100	105	109	109	113
i		78	85	96	103	103	110
k		49	32	32	53	53	45
l		52	55	65	67	67	72
l1		60	63	72	82	82	85
α		20°	20°	20°	20°	20°	20°
Raccordement de câbles de / à mm ²		1,5	1,5	1,5	2,5	2,5	2,5
		-4	-4	-4	-10	-10	-10