

## Socle de prise de courant semi-encastré, avec TwinCONTACT

Référence 155



- raccordement sans vis
- pour câblage passant
- inclinaison 20°

### Spécifications techniques

Ampère	16 A
Pôles	4 p
Volt	500 V
Position horaire	7 h
Hertz	50-60 Hz
Technique de raccordement	sans vis - TwinCONTACT
Contacts	Standard
Indice de protection	IP 44
Plastron	87x71 mm
Trous de fixation	70x52 mm
Inclinaison	20 °
Poids	134 g
Certification de conformité	VDE, EAC

### Schémas et dimensions

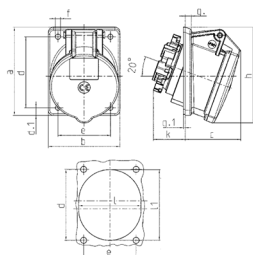


Schéma 1 MB 650	Amp. Pôles	16	
		4	5
Dim. en mm	a	87	87
	b	71	71
	c	58	57
	d	70	70
	d.1	7,5	7,5
	e	52	52
	f	5,1	5,1
	g	6	6
	g.1	2	2
	h	92	95
	k	31	32
	l	61	62
	l1	-	72
Raccordement de câbles de / à mm <sup>2</sup>		1,5	1,5
		-4	-4