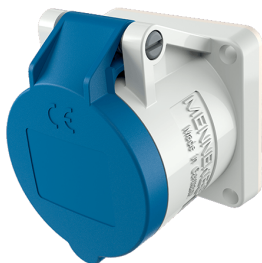


Socle de prise de courant semi-encastré, avec TwinCONTACT

Référence 1619



- raccordement sans vis
- pour câblage passant
- miniplastron
- droits

Spécifications techniques

Ampère	16 A
Pôles	3 p
Volt	230 V
Position horaire	6 h
Hertz	50-60 Hz
Technique de raccordement	sans vis - TwinCONTACT
Contacts	Standard
Indice de protection	IP 44
Plastron	55x55 mm
Trous de fixation	45x45 mm
Poids	100 g
Certification de conformité	VDE, EAC

Schémas et dimensions

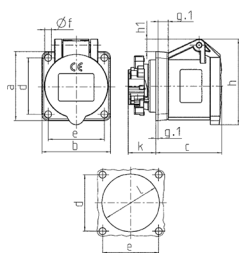


Schéma	Amp.	16
1 MB 648	Pôles	3
Dim. en mm	a	55
	b	55
	c	54
	d	45
	e	45
	f	5,5
	g	8
	g-1	2
	h	70
	h1	12
	k	22
l	47	
Raccordement de câbles de / à mm ²	1,5	—4