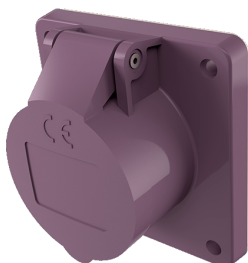


Socle de prise de courant semi-encastré

Référence 1693



- bornes à vis
- droite
- peut également être monté sur des goulottes et boîte d'encastrement

Spécifications techniques

Ampère	32 A
Pôles	2 p
Volt	20-25 V
Hertz	50-60 Hz
Technique de raccordement	avec bornes à vis
Contacts	Standard
Indice de protection	IP 44
Plastron	75x75 mm
Trous de fixation	60x60 mm
Poids	128 g
Certification de conformité	EAC

Schémas et dimensions

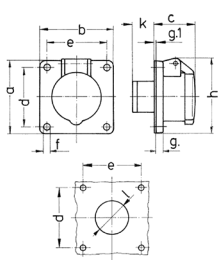


Schéma 1 MB 292	Amp. Pôles	16		32	
		2	3	2	3
Dim. en mm	a	75	75	75	75
	b	75	75	75	75
	c	44	44	44	44
	d	60	60	60	60
	e	60	60	60	60
	f	5,5	5,5	5,5	5,5
	g	8	8	8	8
	g.1	2	2	2	2
	h	77	77	77	77
	k	22	22	22	22
	l	34	34	34	34
Raccordement de câbles de / à mm ²		4 / 4	4 / 4	4 / 4	4 / 4
		-10 / -10	-10 / -10	-10 / -10	-10 / -10