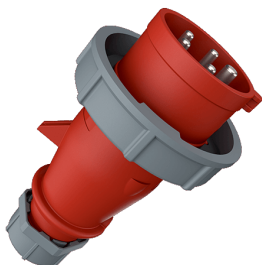


Fiche AM-TOP®
Référence 21362

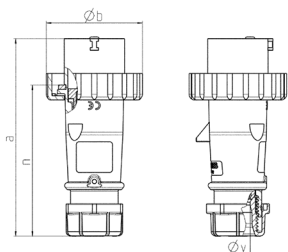


- bornes à vis
- corps monobloc
- avec support de contacts à haute tenue thermique
- contacts nickelés
- presse-étoupe à amarrage avec joint d'étanchéité
- fermeture fileté et embout souple

Spécifications techniques

| | |
|-----------------------------|--|
| Ampère | 16 A |
| Pôles | 5 p |
| Volt | 400 V |
| Position horaire | 6 h |
| Hertz | 50-60 Hz |
| Technique de raccordement | avec bornes à vis |
| Contacts | Contacts nickelés, Support de contacts à haute tenue thermique |
| Indice de protection | IP 67 |
| Poids | 210 g |
| Certification de conformité | VDE, EAC, CQC |

Schémas et dimensions



| Schéma 2 MB 218 | Amp. Pôles | 16 | | | 32 | | |
|------------------------|---------------|------|------|------|-----|-----|-----|
| | | 3 | 4 | 5 | 3 | 4 | 5 |
| Dim. en mm | a | 142 | 144 | 147 | 186 | 186 | 180 |
| | b | 70 | 78 | 87 | 94 | 94 | 101 |
| | n | 109 | 111 | 114 | 145 | 145 | 138 |
| | y | 14,5 | 16 | 16 | 22 | 22 | 22 |
| Raccordement de câbles | | 1 | 1 | 1 | 2,5 | 2,5 | 2,5 |
| de / à mm² | | -2,5 | -2,5 | -2,5 | -6 | -6 | -6 |