

Socle de prise de courant

Référence 223A



- bornes à vis droits

Spécifications techniques

Ampère	16 A
Pôles	4 p
Volt	500 V
Position horaire	7 h
Hertz	50-60 Hz
Technique de raccordement	avec bornes à vis
Contacts	Standard
Indice de protection	IP 67
Plastron	75x75 mm
Trous de fixation	60x60 mm
Poids	183 g
Certification de conformité	VDE, EAC, CQC

Schémas et dimensions

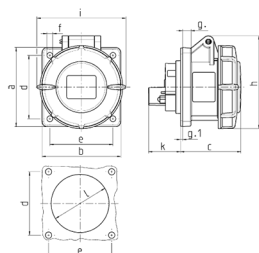


Schéma 1 MB 141	Amp. Pôles	16			32		
		3	4	5	3	4	5
Dim. en mm	a	75	75	75	85	85	85
	b	75	75	75	75	75	75
	c	60	61	61	70	70	72
	d	60	60	60	60	60	60
	e	60	60	60	60	60	60
	f	5,5	5,5	5,5	5,5	5,5	5,5
	g	8	8	8	8	8	8
	g-1	2	2	2	2	2	2
	h	83	88	95	99	99	105
	i	78	85	96	103	103	110
	k	31	32	32	39	39	39
	l	43	52	54	58	58	65
Raccordement de câbles de / à mm ²		1,5	1,5	1,5	2,5	2,5	2,5
		-4	-4	-4	-10	-10	-10