

Socle de prise de courant

Référence 225A

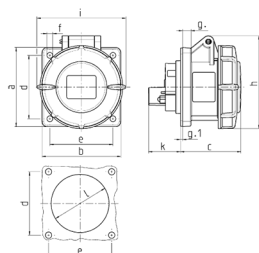


- bornes à vis droits

Spécifications techniques

| | |
|-----------------------------|-------------------|
| Ampère | 16 A |
| Pôles | 4 p |
| Volt | 50-500 V |
| Position horaire | 2 h |
| Hertz | 300-500 Hz |
| Technique de raccordement | avec bornes à vis |
| Contacts | Standard |
| Indice de protection | IP 67 |
| Plastron | 75x75 mm |
| Trous de fixation | 60x60 mm |
| Poids | 183 g |
| Certification de conformité | VDE, EAC |

Schémas et dimensions



| Schéma 1 MB 141 | Amp. Pôles | 16 | | | 32 | | |
|--------------------------------------|---------------|-----|-----|-----|-----|-----|-----|
| | | 3 | 4 | 5 | 3 | 4 | 5 |
| Dim. en mm | a | 75 | 75 | 75 | 85 | 85 | 85 |
| | b | 75 | 75 | 75 | 75 | 75 | 75 |
| | c | 60 | 61 | 61 | 70 | 70 | 72 |
| | d | 60 | 60 | 60 | 60 | 60 | 60 |
| | e | 60 | 60 | 60 | 60 | 60 | 60 |
| | f | 5,5 | 5,5 | 5,5 | 5,5 | 5,5 | 5,5 |
| | g | 8 | 8 | 8 | 8 | 8 | 8 |
| | g-1 | 2 | 2 | 2 | 2 | 2 | 2 |
| | h | 83 | 88 | 95 | 99 | 99 | 105 |
| | i | 78 | 85 | 96 | 103 | 103 | 110 |
| | k | 31 | 32 | 32 | 39 | 39 | 39 |
| | l | 43 | 52 | 54 | 58 | 58 | 65 |
| Raccordement de câbles de / à mm² | | 1,5 | 1,5 | 1,5 | 2,5 | 2,5 | 2,5 |
| | | -4 | -4 | -4 | -10 | -10 | -10 |