

## Socle de prise de courant semi-encastré TM

Référence 23432



- bornes à vis
- avec support de contacts à haute tenue thermique
- contacts nickelés
- droits
- (forme AS)

### Spécifications techniques

Ampère	125 A
Pôles	5 p
Volt	400 V
Position horaire	6 h
Hertz	50-60 Hz
Technique de raccordement	avec bornes à vis
Contacts	Contacts nickelés, X-CONTACT®, Support de contacts à haute tenue thermique
Indice de protection	IP 67
Plastron	130x130 mm
Trous de fixation	104x104 mm
Poids	1371 g
Certification de conformité	EAC

### Schémas et dimensions

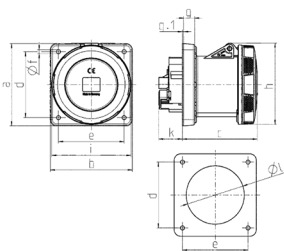


Schéma 1 MB 258	Amp. Pôles	125	
		4	5
Dim. en mm	a	130	130
	b	130	130
	c	119	119
	d	104	104
	e	104	104
	f	6,5	6,5
	g	18	18
	g.1	2	2
	h	129	129
	i	126	126
	k	43	43
	l	95	95
Raccordement de câbles de / à mm <sup>2</sup>		25	25
		-70	-70