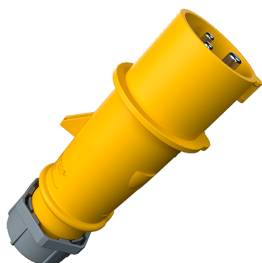


Fiche AM-TOP®
Référence 247



- bornes à vis
- corps monobloc
- presse-étoupe à amarrage avec joint d'étanchéité

Spécifications techniques

Ampère	16 A
Pôles	3 p
Volt	110 V
Position horaire	4 h
Hertz	50-60 Hz
Technique de raccordement	avec bornes à vis
Contacts	Standard
Indice de protection	IP 44
Poids	132 g
Certification de conformité	VDE, EAC, CQC

Schémas et dimensions

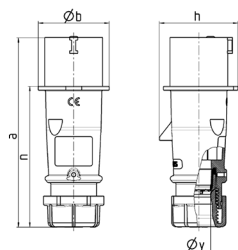


Schéma 2 MB 217	Amp. Pôles	16			32		
		3	4	5 u. 7	3	4	5 u. 7
Dim. en mm	a	142	147	147	186	186	180
	b	53	59	67	70	70	77
	h	59	69,4	76	81	81	89,5
	n	105	110	110	141	141	135
	y	14,5	16	16	22	22	22
Raccordement de câbles		1	1	1	2,5	2,5	2,5
	de / à mm ²	-2,5	-2,5	-2,5	-6	-6	-6