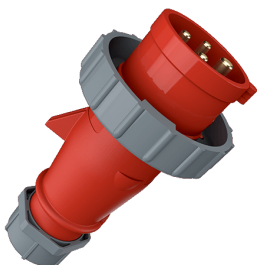


## Fiche AM-TOP®

Référence 294

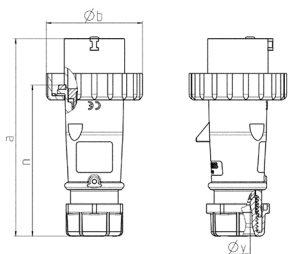


- bornes à vis
- corps monobloc
- presse-étoupe à amarrage avec joint d'étanchéité
- fermeture fileté et embout souple

## Spécifications techniques

|                             |                   |
|-----------------------------|-------------------|
| Ampère                      | 32 A              |
| Pôles                       | 4 p               |
| Volt                        | 400 V             |
| Position horaire            | 6 h               |
| Hertz                       | 50-60 Hz          |
| Technique de raccordement   | avec bornes à vis |
| Contacts                    | Standard          |
| Indice de protection        | IP 67             |
| Poids                       | 313 g             |
| Certification de conformité | VDE, EAC, CQC     |

## Schémas et dimensions



| Schéma<br>2 MB 218     | Amp.<br>Pôles          | 16   |      |      | 32  |     |     |
|------------------------|------------------------|------|------|------|-----|-----|-----|
|                        |                        | 3    | 4    | 5    | 3   | 4   | 5   |
| Dim. en mm             | a                      | 142  | 144  | 147  | 186 | 186 | 180 |
|                        | b                      | 70   | 78   | 87   | 94  | 94  | 101 |
|                        | n                      | 109  | 111  | 114  | 145 | 145 | 138 |
|                        | y                      | 14,5 | 16   | 16   | 22  | 22  | 22  |
| Raccordement de câbles |                        | 1    | 1    | 1    | 2,5 | 2,5 | 2,5 |
|                        | de / à mm <sup>2</sup> | -2,5 | -2,5 | -2,5 | -6  | -6  | -6  |