

## Socle de prise de courant semi-encastré

Référence 3088



- bornes à vis droit

### Spécifications techniques

Ampère	32 A
Pôles	3 p
Volt	Transformateur de séparation
Position horaire	12 h
Technique de raccordement	avec bornes à vis
Contacts	Standard
Indice de protection	IP 44
Plastron	75x75 mm
Trous de fixation	60x60 mm
Poids	200 g
Certification de conformité	VDE, EAC

### Schémas et dimensions

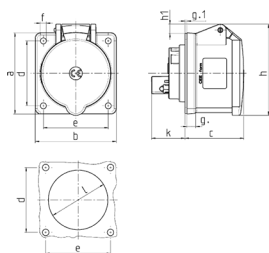


Schéma 1 MB 247	Amp. Pôles	16			32		
		3	4	5	3	4	5
Dim. en mm	a	75	75	75	75	75	75
	b	75	75	75	75	75	75
	c	53	53	55	64	64	65
	d	60	60	60	60	60	60
	e	60	60	60	60	60	60
	f	5,5	5,5	5,5	5,5	5,5	5,5
	g	8	8	8	8	8	8
	g-1	2	2	2	2	2	2
	h	75	80	83	89	89	100
	h1		6	8	11	11	12
Raccordement de câbles de / à mm²	k	31	32	32	39	39	39
	l	43	52	54	58	58	62
		1,5	1,5	1,5	2,5	2,5	2,5
		-4	-4	-4	-10	-10	-10