

Invaseur de phase socle connecteur mural Référence 3517



- bornes à vis
- fixation extérieure
- possibilité de rajouter ultérieurement un couvercle rabattable sur ce connecteur voir accessoires

Spécifications techniques

Ampère	16 A
Pôles	5 p
Volt	400 V
Position horaire	6 h
Hertz	50-60 Hz
Technique de raccordement	avec bornes à vis
Contacts	Standard
Indice de protection	IP 44
Poids	215 g
Certification de conformité	VDE, EAC

Schémas et dimensions

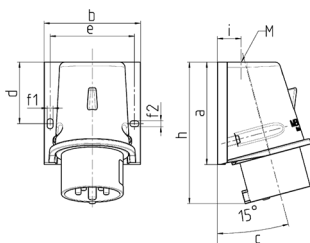


Schéma Z MB 221	Amp. Pôles	16		32		
		4	5	3	4	5
Dim. en mm	a	92,5	92,5	102	102	102
	b	87	87	94	94	94
	c	84,5	84,5	94	94	94
	d	55,5	55,5	62	62	62
	e	76	76	84	84	84
	f1	5.3	5.3	5.3	5.3	5.3
	f2	5.3	5.3	5.3	5.3	5.3
	h	128	128	146	146	146
	i	21,5	21,5	26	26	26
	M	25x1,5	25x1,5	25x1,5	25x1,5	32x1,5