

Socle de prise de courant Cepex semi-encastré, blanc perle

Référence 4120

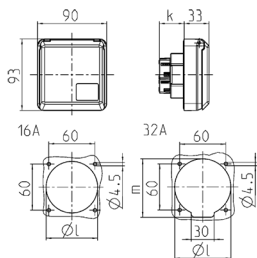


- bornes à vis
- peut également être monté sur des goulottes et des armoires de distribution
- résistant aux projections de ballons selon DIN 18032

Spécifications techniques

| | |
|-----------------------------|---------------|
| Ampère | 32 A |
| Pôles | 5 p |
| Volt | 400 V |
| Position horaire | 6 h |
| Hertz | 50-60 Hz |
| Indice de protection | IP 44 |
| Sécurité enfants | false |
| Poids | 257 g |
| Certification de conformité | VDE, EAC, CQC |

Schémas et dimensions



| Schéma 1 MB 315 | Amp. Pôles | 16 | | | 32 | | |
|--------------------------------------|---------------|-----|-----|-----|-----|-----|-----|
| | | 3 | 4 | 5 | 3 | 4 | 5 |
| Dim. en mm | k | 32 | 32 | 32 | 48 | 48 | 48 |
| | l | 55 | 60 | 67 | 65 | 65 | 73 |
| | m | - | - | - | 70 | 70 | 76 |
| Raccordement de câbles de / à mm² | | 1,5 | 1,5 | 1,5 | 2,5 | 2,5 | 2,5 |
| | | -4 | -4 | -4 | -6 | -6 | -6 |