

## Plastron

Référence 41340



- avec joint, prévu pour le montage des socles de prises semi-encastés 16 A ou 32 A, groupes de produits 1046, 1056, 1134 et 1056, référence 40369

## Spécifications techniques

Poids	45 g
Certification de conformité	EAC

## Schémas et dimensions

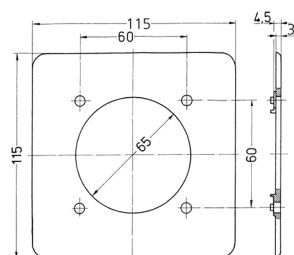


Schéma  
1 MB 233

Dim. en mm