

Fixation

Référence 41342

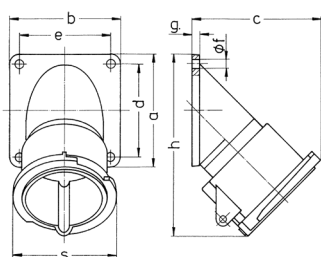


- pour fiches 32 A, 4 p

Spécifications techniques

| | |
|-----------------------------|-------|
| Poids | 120 g |
| Certification de conformité | EAC |

Schémas et dimensions



| Schéma | Amp. | 32 |
|------------|-------|-----|
| 2 MB 186 | Pôles | 4 |
| Dim. en mm | a | 85 |
| | b | 85 |
| | c | 100 |
| | d | 70 |
| | e | 70 |
| | f | 6,2 |
| | g | 6 |
| | h | 138 |
| | s | 82 |