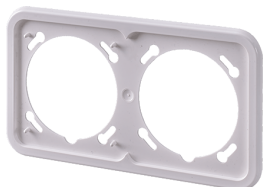


Adaptateur Cepex

Référence 41424



- double
- pour tous les socles encastrés et les socles de prises de courant semi-encastrés Cepex 16 A et 32 A pour l'installation d'une combinaison horizontale de deux prises

Spécifications techniques

Poids	30 g
Certification de conformité	EAC

Schémas et dimensions

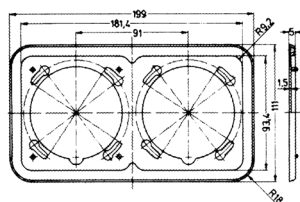


Schéma
1 MB 364

Dim. en mm