

Socle de prise de courant saillie

Référence 5102A



- bornes à vis
- interruptible
- avec mécanisme de verrouillage DUO
- socles de prises de courant CEE sont cadenasables

Spécifications techniques

Ampère	16 A
Pôles	5 p
Volt	230 V
Position horaire	9 h
Hertz	50-60 Hz
Technique de raccordement	avec bornes à vis
Contacts	Standard
Indice de protection	IP 44
Matériaux des boîtiers	matière plastique
Poids	1026 g
Certification de conformité	EAC, CQC

Schémas et dimensions

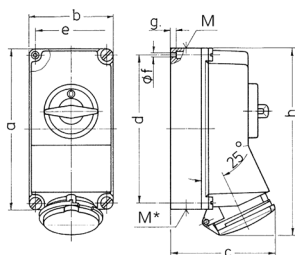


Schéma 1 MB 174	Amp. Pôles	16			32		
		3	4	5	3	4	5
Dim. en mm	a	225	225	225	225	225	225
	b	118	118	118	118	118	118
	c	141	141	141	146	146	146
	d	208	208	208	208	208	208
	e	101	101	101	101	101	101
	f	6,3	6,3	6,3	6,3	6,3	6,3
	g	8	8	8	8	8	8
	h	250	252	254	264	264	264
	M	1x25 et 1x32			1x25 et 1x32		
	M*	2x25	2x25	2x25	2x25	2x25	2x25
Câble Ø jusqu'à mm		25	25	25	25	25	25
Raccordement de câbles de / à mm²		1,5	1,5	1,5	2,5	2,5	2,5
		-4	-4	-4	-10	-10	-10