

## Socle de prise de courant saillie

Référence 5104A

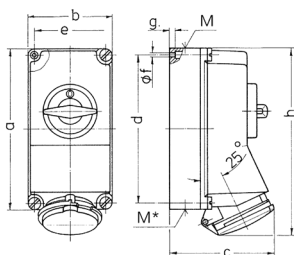


- bornes à vis
- interruptible
- avec mécanisme de verrouillage DUO
- socles de prises de courant CEE sont cadenasables

## Spécifications techniques

|                             |                   |
|-----------------------------|-------------------|
| Ampère                      | 32 A              |
| Pôles                       | 4 p               |
| Volt                        | 230 V             |
| Position horaire            | 9 h               |
| Hertz                       | 50-60 Hz          |
| Technique de raccordement   | avec bornes à vis |
| Contacts                    | Standard          |
| Indice de protection        | IP 44             |
| Matériaux des boîtiers      | matière plastique |
| Poids                       | 1146 g            |
| Certification de conformité | VDE, EAC, CQC     |

## Schémas et dimensions



| Schéma<br>1 MB 174                            | Amp.<br>Pôles | 16           |      |      | 32           |      |      |
|---|---------------|--------------|------|------|--------------|------|------|
|   |               | 3            | 4    | 5    | 3            | 4    | 5    |
| Dim. en mm                                    | a             | 225          | 225  | 225  | 225          | 225  | 225  |
|   | b             | 118          | 118  | 118  | 118          | 118  | 118  |
|   | c             | 141          | 141  | 141  | 146          | 146  | 146  |
|   | d             | 208          | 208  | 208  | 208          | 208  | 208  |
|   | e             | 101          | 101  | 101  | 101          | 101  | 101  |
|   | f             | 6,3          | 6,3  | 6,3  | 6,3          | 6,3  | 6,3  |
|   | g             | 8            | 8    | 8    | 8            | 8    | 8    |
|   | h             | 250          | 252  | 254  | 264          | 264  | 264  |
|   | M             | 1x25 et 1x32 |      |      | 1x25 et 1x32 |      |      |
|   | M*            | 2x25         | 2x25 | 2x25 | 2x25         | 2x25 | 2x25 |
| Câble Ø jusqu'à mm                            |               | 25           | 25   | 25   | 25           | 25   | 25   |
| Raccordement de câbles de / à mm <sup>2</sup> |               | 1,5          | 1,5  | 1,5  | 2,5          | 2,5  | 2,5  |
|   |               | -4           | -4   | -4   | -10          | -10  | -10  |