

Socle de prise de courant saillie

Référence 5792A



- bornes à vis
- avec support de contacts à haute tenue thermique
- contacts nickelés
- interruptible
- avec mécanisme de verrouillage DUO
- cadenassable

Spécifications techniques

Ampère	32 A
Pôles	4 p
Volt	400-440 V
Position horaire	3 h
Hertz	50-60 Hz
Technique de raccordement	avec bornes à vis
Contacts	Contacts nickelés, Support de contacts à haute tenue thermique
Indice de protection	IP 67
Matériaux des boîtiers	matière plastique
Poids	1220 g
Certification de conformité	VDE, EAC, CQC

Schémas et dimensions

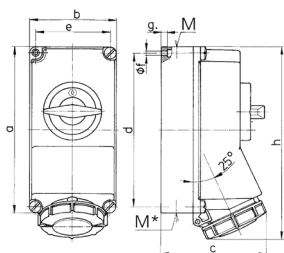


Schéma 1 MB 207	Amp. Pôles	16			32		
		3	4	5	3	4	5
Dim. en mm	a	225	225	225	225	225	225
	b	118	118	118	118	118	118
	c	144	146	147	152	152	153
	d	208	208	208	208	208	208
	e	101	101	101	101	101	101
	f	6,3	6,3	6,3	6,3	6,3	6,3
	g	8	8	8	8	8	8
	h	252	255	259	268	268	274
	M	1xM25 et 1xM32			1xM25 et 1xM32		
	M*	2x25	2x25	2x25	2x25	2x25	2x25
Câble Ø jusqu'à mm		25	25	25	25	25	25
Raccordement de câbles de / à mm²		1,5	1,5	1,5	2,5	2,5	2,5
		-4	-4	-4	-10	-10	-10