

Socle de prise de courant saillie

Référence 591

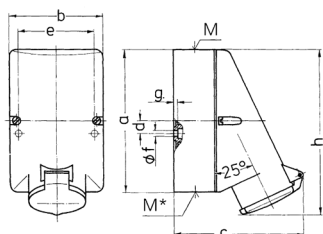


- bornes à vis
- fixation intérieure
- entrée de câble 1 x par le haut, 2 x entrée obturée (défonçable) en bas
- entrée de câble possible par le dos
- l'embase peut être tournée de 180°

Spécifications techniques

| | |
|-----------------------------|-------------------|
| Ampère | 32 A |
| Pôles | 2 p |
| Volt | 40-50 V |
| Position horaire | 12 h |
| Hertz | 50-60 Hz |
| Technique de raccordement | avec bornes à vis |
| Contacts | Standard |
| Indice de protection | IP 44 |
| Poids | 260 g |
| Certification de conformité | EAC, CQC |

Schémas et dimensions



| Schéma 1 MB 137 | Amp. Pôles | 16 | | 32 | |
|--------------------|--------------------------------------|------------------------|-------|------------------------|-------|
| | | 2 | 3 | 2 | 3 |
| Dim. en mm | a | 128 | 128 | 128 | 128 |
| | b | 84 | 84 | 84 | 84 |
| | c | 120 | 120 | 120 | 120 |
| | d | 11 | 11 | 11 | 11 |
| | e | 68 | 68 | 68 | 68 |
| | f | 5,3 | 5,3 | 5,3 | 5,3 |
| | g | 4 | 4 | 4 | 4 |
| | h | 146 | 146 | 146 | 146 |
| | M | 25 | 25 | 32 | 32 |
| | M* | 2x25 obturé à découper | | 2x25 obturé à découper | |
| | Câble Ø jusqu'à mm | 18 | 18 | 25 | 25 |
| | Raccordement de câbles de / à mm² | 4 / 4 | 4 / 4 | 4 / 4 | 4 / 4 |
| | | -2x6 | -10 | -2x6 | -10 |