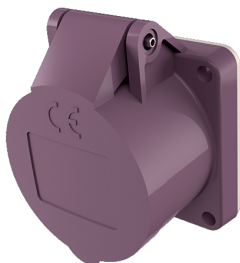


## Socle de prise de courant semi-encastré

Référence 623

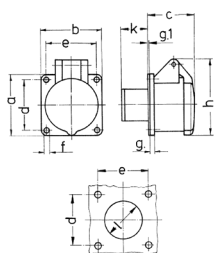


- bornes à vis droite

### Spécifications techniques

|                             |                   |
|-----------------------------|-------------------|
| Ampère                      | 32 A              |
| Pôles                       | 3 p               |
| Volt                        | 20-25 V           |
| Hertz                       | 50-60 Hz          |
| Technique de raccordement   | avec bornes à vis |
| Contacts                    | Standard          |
| Indice de protection        | IP 44             |
| Plastron                    | 55x55 mm          |
| Trous de fixation           | 45x45 mm          |
| Poids                       | 130 g             |
| Certification de conformité | EAC               |

### Schémas et dimensions



| Schéma<br>1 MB 136                               | Amp.<br>Pôles | 16        |           | 32        |           |
|--|---------------|-----------|-----------|-----------|-----------|
|  |               | 2         | 3         | 2         | 3         |
| Dim. en mm                                       | a             | 55        | 55        | 55        | 55        |
|  | b             | 55        | 55        | 55        | 55        |
|  | c             | 44        | 44        | 44        | 44        |
|  | d             | 45        | 45        | 45        | 45        |
|  | e             | 45        | 45        | 45        | 45        |
|  | f             | 4,2       | 4,2       | 4,2       | 4,2       |
|  | g             | 8         | 8         | 8         | 8         |
|  | g.1           | 2         | 2         | 2         | 2         |
|  | h             | 67        | 67        | 67        | 67        |
|  | k             | 22        | 22        | 22        | 22        |
|  | l             | 34        | 34        | 34        | 34        |
| Raccordement de câbles<br>de / à mm <sup>2</sup> |               | 4 / 4     | 4 / 4     | 4 / 4     | 4 / 4     |
|  |               | -10 / -10 | -10 / -10 | -10 / -10 | -10 / -10 |