

## Prolongateur

Référence 689A



- bornes à vis
- avec embout souple

## Spécifications techniques

Ampère	16 A
Pôles	3 p
Volt	40-50 V
Position horaire	12 h
Hertz	50-60 Hz
Technique de raccordement	avec bornes à vis
Contacts	Standard
Indice de protection	IP 44
Poids	205 g
Certification de conformité	EAC, CQC

## Schémas et dimensions

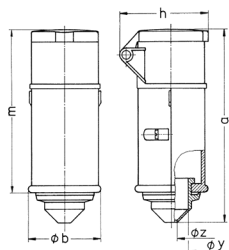


Schéma 3 MB 37	Amp. Pôles	16		32	
		2	3	2	3
Dim. en mm	a	144	144	144	144
	b	55	55	55	55
	h	67	67	67	67
	m	122	122	122	122
	y	25	25	25	25
	z	9	9	9	9
Raccordement de câbles de / à mm <sup>2</sup>		4	4	4	4
		-10	-10	-10	-10