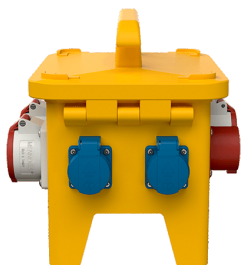


Coffret combiné EverGUM

Référence 70276



- compact, portables
- avec boîtier en caoutchouc, jaune signalétique, empilable, livrés montés/câblés
- Les coffrets combinés sont équipés de prises de courant avec contact de terre à broche 16A, 230V, 2p+T selon norme française/belge (NF), britannique, danoise et suisse

Spécifications techniques

CEE 32 A, 5 p, 400 V	1
CEE 16 A, 5 p, 400 V	2
SCHUKO®	4
Protection électrique	<ul style="list-style-type: none"> • 2 Neozed D 01, 3 p • 2 Neozed D 01, 1 p
Protection en amount max.	32 A
InA	32 A
RDF	0.75
Section de raccordement	<ul style="list-style-type: none"> • 1 socle connecteur 32 A, 5 p, 400 V
Indice de protection	IP 44
Sécurité enfants	false
Matériaux des boîtiers	Caoutchouc massif
Poids	6644 g
Longueur	306 mm
Hauteur	288 mm
Largeur	230 mm
Certification de conformité	EAC

Schémas et dimensions

