

## Socle de prise de courant

Référence 75126



- bornes à vis
- interruptible
- avec verrouillage mécanique
- avec manchon jusqu'à 65 mm diamètre de câble et bride fermée en bas
- boîtier en tôle d'acier laquée RAL 1021
- sur demande, livrables en version étanche, résistant à l'eau de mer

## Spécifications techniques

Ampère	400 A
Pôles	5 p
Volt	400 V
Position horaire	6 h
Hertz	50-60 Hz
Technique de raccordement	avec bornes à vis
Contacts	Standard
Indice de protection	IP 55
Poids	47000 g
Certification de conformité	EAC

## Schémas et dimensions

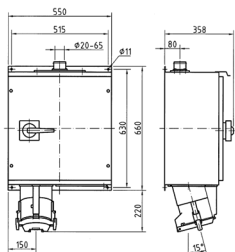


Schéma  
1 MB 403/2

Dim. en mm