

## Socle connecteur en saillie

Référence 751

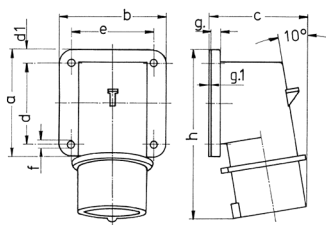


- bornes à vis
- avec support de contacts à haute tenue thermique
- contacts nickelés

## Spécifications techniques

|                             |  |
|-----------------------------|--|
| Ampère                      | 32 A   |
| Pôles                       | 7 p  |
| Volt                        | 230 V  |
| Position horaire            | 9 h  |
| Hertz                       | 50-60 Hz   |
| Technique de raccordement   | avec bornes à vis  |
| Contacts                    | Contacts nickelés, Support de contacts à haute tenue thermique |
| Indice de protection        | IP 44  |
| Poids                       | 282 g  |
| Certification de conformité | EAC, CQC   |

## Schémas et dimensions



| Schéma                 | Amp.  | 16       | 32       |
|------------------------|-------|----------|----------|
| 2 MB 71                | Pôles | 7        | 7        |
| Dim. en mm             | a     | 85       | 75       |
|                        | b     | 85       | 90       |
|                        | c     | 79       | 90       |
|                        | d     | 64       | 45       |
|                        | d1    | 10       | 13       |
|                        | e     | 64       | 78       |
|                        | f     | 5,5      | 5,5      |
|                        | g-    | 6        | 6        |
|                        | g.1   | 2        | 2        |
|                        | h     | 129      | 138      |
| Raccordement de câbles |       |          |          |
| de / à mm <sup>2</sup> |       | 1 / -2,5 | 2,5 / -6 |