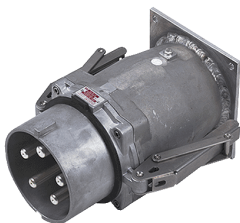


Socle connecteur semi-encastré

Référence 75295



- bornes à vis
- sur demande, livrables en version étanche, résistant à l'eau de mer

Spécifications techniques

| | |
|-----------------------------|-------------------|
| Ampère | 400 A |
| Pôles | 5 p |
| Volt | 400 V |
| Position horaire | 6 h |
| Hertz | 50-60 Hz |
| Technique de raccordement | avec bornes à vis |
| Contacts | Standard |
| Indice de protection | IP 67 |
| Poids | 7520 g |
| Certification de conformité | EAC |

Schémas et dimensions

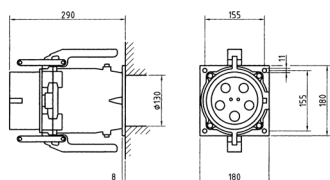


Schéma
Z MB 199/1

Dim. en mm