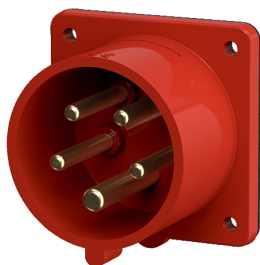


Invaseur de phase socle connecteur semi encastré

Référence 854



- bornes à vis
- un ergot de retenue doit être rajouté, lors du montage sur l'appareil utilisateur, afin d'assurer l'accrochage du couvercle du prolongateur conformément à la norme

Spécifications techniques

Ampère	16 A
Pôles	5 p
Volt	400 V
Position horaire	6 h
Hertz	50-60 Hz
Technique de raccordement	avec bornes à vis
Contacts	Standard
Indice de protection	IP 44
Poids	127 g
Certification de conformité	EAC, VDE (ÜG)

Schémas et dimensions

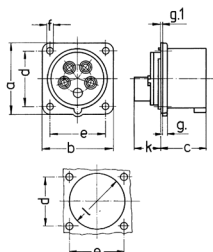


Schéma	Amp.	
2 MB 68/853	16	
Dim. en mm	Pôles	5
	a	75
	b	75
	c	42
	d	60
	e	60
	f	5,5
	g.	7,3
	g.1	2
	k	13
	l	52
Raccordement de câbles		1
de / à mm ²		—2,5