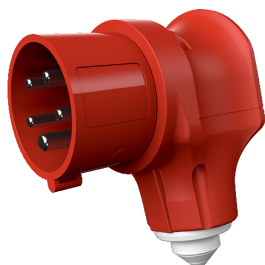


Invaseur de phase VarioTOP

Référence 859



- bornes à vis
- fiche coudée CEE avec une entrée de câble pivotante de 60° vers la gauche et vers la droite
- avec embout souple
- se prête particulièrement au montage sur les socles de prises de courant de la gamme Cepex

Spécifications techniques

Ampère	16 A
Pôles	5 p
Volt	400 V
Position horaire	6 h
Hertz	50-60 Hz
Technique de raccordement	avec bornes à vis
Contacts	Contacts nickelés
Indice de protection	IP 44
Poids	182 g
Certification de conformité	EAC, CQC

Schémas et dimensions

