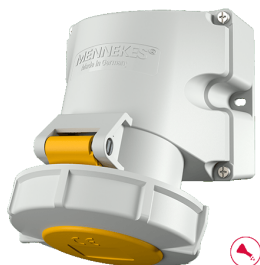


## Socle de prise de courant saillie avec TwinCONTACT

Référence 9180



- raccordement sans vis
- à haute tenue aux agents chimiques
- pour câblage passant
- à deux pattes pour fixation extérieure
- l'embase peut être tournée de 180°
- les prises sont prévues pour le montage additionnel du contact auxiliaire

### Spécifications techniques

Ampère	32 A
Pôles	5 p
Volt	110 V
Position horaire	4 h
Hertz	50-60 Hz
Technique de raccordement	sans vis - TwinCONTACT
Contacts	Standard
Indice de protection	IP 67
Poids	495 g
Certification de conformité	EAC

### Schémas et dimensions



Schéma 1 MB 622	Amp. Pôles	16			32		
		3	4	5	3	4	5
Dim. en mm	a	100	100	100	100	100	100
	b	101	101	101	109	109	109
	c	117	125	131	157	157	160
	d	50	50	50	50	50	50
	e	84	84	84	92	92	92
	f1	5,3	5,3	5,3	5,3	5,3	5,3
	f2	5,3	5,3	5,3	5,3	5,3	5,3
	g	6,5	6,5	6,5	6,5	6,5	6,5
	h	131	131	132	148	148	148
	i	24,7	24,7	24,7	27,5	27,5	27,5
	M	25 (en option M20)			32 (en option M25)		
M*	2x25 obturé à découper			2x25 obturé à découper			
Câble Ø jusqu'à mm	18 (M25) et 15 (M20)			25 (M32) et 18 (M25)			
Raccordement de câbles de / à mm²	1,5	1,5	1,5	2,5	2,5	2,5	
	-4	-4	-4	-6	-6	-6	