

Socle de prise de courant semi-encastré CEEplus Référence 927



- bornes à vis
- avec 4 lamelles de contacts additionnels
- inclinaison 20°

Spécifications techniques

Ampère	16 A
Pôles	3 p+a
Volt	230 V
Position horaire	6 h
Hertz	50-60 Hz
Technique de raccordement	avec bornes à vis
Contacts	Standard
Indice de protection	IP 44
Plastron	62x62 mm
Trous de fixation	47x47 mm
Inclinaison	20 °
Poids	168 g
Certification de conformité	EAC

Schémas et dimensions

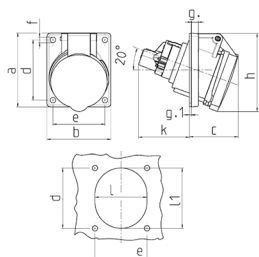


Schéma	Amp.		
	16	16	
1 MB 459/453	Pôles 3	5	
Dim. en mm	a	73,5	85
	b	64	85
	c	52	57
	d	60	70
	e	52	70
	f	5,3	5,5
	g	7	8
	g.1	2	2
	h	79	101
	k	51	33
	l	52	70
	l1	60	78
	e	20°	20°
Raccordement de câbles de / à mm ²	1,5	1,5	
	-4	-4	