

Socle connecteur RAPIDO®

Référence 944



- bornes à vis
- pour perçage de cloison 70 mm
- fixation centralisée

Spécifications techniques

Ampère	32 A
Pôles	4 p
Volt	500 V
Position horaire	7 h
Hertz	50-60 Hz
Technique de raccordement	avec bornes à vis
Contacts	Standard
Indice de protection	IP 44
Poids	230 g
Certification de conformité	VDE (ÜG)

Schémas et dimensions

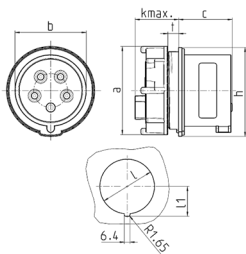


Schéma 2 MB 215	Amp. Pôles	16		32		
		4	5	3	4	5
Dim. en mm	a	78	78	78	78	78
	b	50	56	58	58	64
	c	45	44	51	51	51
	k max.	33	33	33	33	33
	h	82	82	82	82	82
	l	70	70	70	70	70
	l1	37,75	37,75	37,75	37,75	37,75
	t	épaisseur du support de fixation 2-9 mm		épaisseur du support de fixation 2-9 mm		
Raccordement de câbles		1,5	1,5	2,5	2,5	2,5
de / à mm²		-4	-4	-10	-10	-10