

Socle de prise de courant semi-encastré, selon norme française/belge (NF)

Référence 11131



- avec couvercle rabattable
- 3 bornes à ressort ou 3 bornes à vis
- borne de raccordement de 1,5 - 2,5 mm²

Spécifications techniques

Ampère	16 A
Pôles	2 p+T
Volt	230 V
Technique de raccordement	avec bornes à vis
Contacts	Standard
Indice de protection	IP 44
Sécurité enfants	false
Plastron	50x50 mm
Trous de fixation	38x38 mm
Poids	46 g

Schémas et dimensions

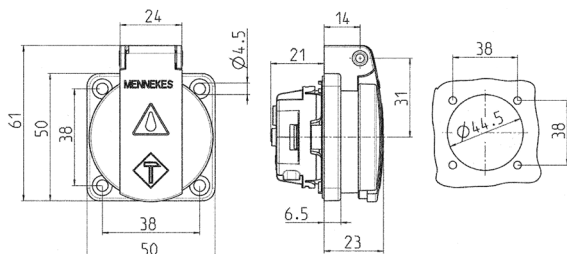


Schéma
1 MB 410

Dim. en mm