

Socle de prise de courant saillie

Référence 1140P



- ornes à vis
- **X-CONTACT®**
- pour câblage passant
- fixations intérieures
- l'embase peut être tournée de 180°
- avec 6 trous borgnes prévus pour des bornes de raccordement

Spécifications techniques

Ampère	63 A
Pôles	4 p
Volt	230 V
Position horaire	9 h
Hertz	50-60 Hz
Technique de raccordement	avec bornes à vis
Contacts	X-CONTACT®
Indice de protection	[ClassificationAttributeValueModel (8796126610016@50), ClassificationAttributeValueModel (8796126610016@50)]
Sécurité enfants	false
Poids	896 g
Certification de conformité	VDE

Schémas et dimensions

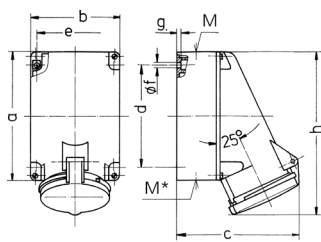


Schéma 1 MB 213	Amp. 63			
	Pôles	3	4	5
Dim. en mm	a	170	170	170
	b	118	118	118
	c	164	164	164
	d	134,5	134,5	134,5
	e	103	103	103
	f	6,1	6,1	6,1
	g	6	6	6
	h	216	216	216
	M	40	40	40
	M*	2xM40 obturé à découper		
Câble Ø jusqu'à mm		32	32	32
Raccordement de câbles de / à mm²		6	6	6
		-25	-25	-25