

Socle de prise de courant semi-encastré

Référence 1281



- bornes à vis
- pour montage horizontal
- inclinaison 20°

Spécifications techniques

Ampère	16 A
Pôles	4 p
Volt	230 V
Position horaire	9 h
Hertz	50-60 Hz
Technique de raccordement	avec bornes à vis
Contacts	Standard
Indice de protection	IP 44
Plastron	85x85 mm
Trous de fixation	70x70 mm
Inclinaison	15 °
Poids	155 g
Certification de conformité	EAC

Schémas et dimensions

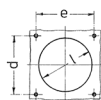
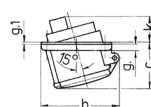
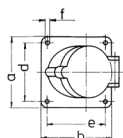


Schéma 1 MB 230	Amp. Pôles	16			32		
		3	4	5	3	4	5
Dim. en mm	a	85	85	85	85	85	85
	b	85	85	85	85	85	85
	c	55	55	56	60	60	60
	d	70	70	70	70	70	70
	e	70	70	70	70	70	70
	f	5,5	5,5	5,5	5,5	5,5	5,5
	g.	8	8	8	8	8	8
	g.1	2	2	2	2	2	2
	h	88	93	94	96	96	98
	k	30	30	30	44	44	44
	l	55	60	70	70	70	76
Raccordement de câbles de / à mm ²		1,5	1,5	1,5	2,5	2,5	2,5
		-4	-4	-4	-10	-10	-10