

## Socle de prise de courant CEE semi-encastré

Référence 1399

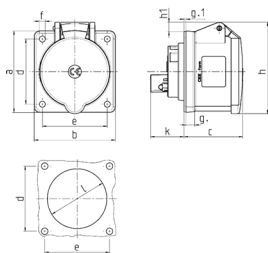


- bornes à vis droits

### Spécifications techniques

|                             |                   |
|-----------------------------|-------------------|
| Ampère                      | 32 A              |
| Pôles                       | 4 p               |
| Volt                        | 400 V             |
| Position horaire            | 6 h               |
| Hertz                       | 50-60 Hz          |
| Technique de raccordement   | avec bornes à vis |
| Contacts                    | Standard          |
| Indice de protection        | IP 44             |
| Plastron                    | 75x75 mm          |
| Trous de fixation           | 60x60 mm          |
| Poids                       | 212 g             |
| Certification de conformité | VDE, EAC, CQC     |

### Schémas et dimensions



| Schéma<br>1 MB 247                               | Amp.<br>Pôles | 16  |     |     | 32  |     |     |
|--|---------------|-----|-----|-----|-----|-----|-----|
|  |               | 3   | 4   | 5   | 3   | 4   | 5   |
| Dim. en mm                                       | a             | 75  | 75  | 75  | 75  | 75  | 75  |
|  | b             | 75  | 75  | 75  | 75  | 75  | 75  |
|  | c             | 53  | 53  | 55  | 64  | 64  | 65  |
|  | d             | 60  | 60  | 60  | 60  | 60  | 60  |
|  | e             | 60  | 60  | 60  | 60  | 60  | 60  |
|  | f             | 5,5 | 5,5 | 5,5 | 5,5 | 5,5 | 5,5 |
|  | g             | 8   | 8   | 8   | 8   | 8   | 8   |
|  | g-1           | 2   | 2   | 2   | 2   | 2   | 2   |
|  | h             | 75  | 80  | 83  | 89  | 89  | 100 |
|  | h1            |     | 6   | 8   | 11  | 11  | 12  |
|  | k             | 31  | 32  | 32  | 39  | 39  | 39  |
|  | l             | 43  | 52  | 54  | 58  | 58  | 62  |
| Raccordement de câbles<br>de / à mm <sup>2</sup> |               | 1,5 | 1,5 | 1,5 | 2,5 | 2,5 | 2,5 |
|  |               | -4  | -4  | -4  | -10 | -10 | -10 |