

Socle de prise de courant semi-encastré

Référence 1481



- bornes à vis
- inclinaison 20°
- 32A: les prises sont prévues pour le montage additionnel du contact auxiliaire

Spécifications techniques

Ampère	16 A
Pôles	4 p
Volt	50-500 V
Position horaire	10 h
Hertz	100-300 Hz
Technique de raccordement	avec bornes à vis
Contacts	Standard
Indice de protection	IP 67
Plastron	100x92 mm
Trous de fixation	85x77 mm
Inclinaison	20 °
Poids	203 g
Certification de conformité	EAC, CQC

Schémas et dimensions

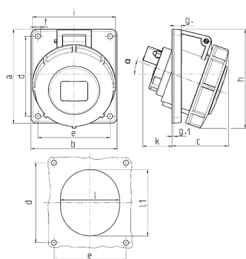


Schéma 1 MB 251	Amp. Pôles	16			32		
		3	4	5	3	4	5
Dim. en mm	a	73,5	100	100	100	100	100
	b	64	92	92	92	92	92
	c	52	60	62	64	64	66
	d	60	85	85	85	85	85
	e	52	77	77	77	77	77
	f	5,5	5,5	5,5	5,5	5,5	5,5
	g	8	8	8	8	8	8
	g.1	2	2	2	2	2	2
	h	84	100	105	109	109	113
	i	78	85	96	103	103	110
	k	49	32	32	53	53	45
	l	52	55	65	67	67	72
	l1	60	63	72	82	82	85
	α	20°	20°	20°	20°	20°	20°
Raccordement de câbles de / à mm ²		1,5	1,5	1,5	2,5	2,5	2,5
		-4	-4	-4	-10	-10	-10