

Socle de prise de courant saillie avec TwinCONTACT

Référence 1858



- raccordement sans vis
- pour câblage passant
- fixations intérieures
- l'embase peut être tournée de 180°
- les prises sont prévues pour le montage additionnel du contact auxiliaire

Spécifications techniques

Ampère	32 A
Pôles	4 p
Volt	50-500 V
Position horaire	10 h
Hertz	100-300 Hz
Technique de raccordement	sans vis - TwinCONTACT
Contacts	Standard
Indice de protection	IP 44
Poids	342 g
Certification de conformité	EAC, CQC

Schémas et dimensions

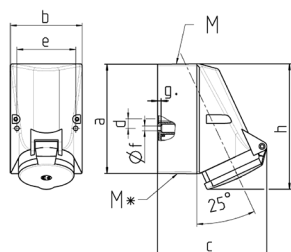


Schéma 1 MB 43	Amp. Pôles	16		32		
		4	5	3	4	5
Dim. en mm	a	128	128	128	128	128
	b	84	84	84	84	84
	c	122	124	136	136	138
	d	11	11	11	11	11
	e	68	68	68	68	68
	f	5,3	5,3	5,3	5,3	5,3
	g	4	4	4	4	4
	h	144	145	158	158	160
	M	25	25	32	32	32
	M*	2x25 obturé à découper		2x25 obturé à découper		
	Câble Ø jusqu'à mm	18	18	18/25	18/25	18/25
	Raccordement de câbles de / à mm²	1,5	1,5	2,5	2,5	2,5
		-4	-4	-10	-10	-10