

Socle connecteur mural Référence 1980



- bornes à vis
- fixation extérieure
- entrée de câble: 1 x par le haut, 1 x entrée obturée (défonçable) au dos

Spécifications techniques

Ampère	32 A
Pôles	3 p
Volt	40-50 V
Position horaire	12 h
Hertz	50-60 Hz
Technique de raccordement	avec bornes à vis
Contacts	Standard
Indice de protection	IP 44
Poids	166 g
Certification de conformité	EAC, CQC

Schémas et dimensions

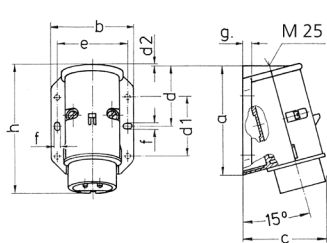


Schéma 2 MB 160	Amp. Pôles	16		32	
		2	3	2	3
Dim. en mm	a	96	96	96	96
	b	73	73	73	73
	c	74	74	74	74
	d	53	53	53	53
	d1	52	52	52	52
	d2	2	2	2	2
	e	62	62	62	62
	f	5,3	5,3	5,3	5,3
	g	8	8	8	8
	h	116	116	116	116
Raccordement de câbles de / à mm ²		4 / 4	4 / 4	4 / 4	4 / 4
		-10 / -10	-10 / -10	-10 / -10	-10 / -10