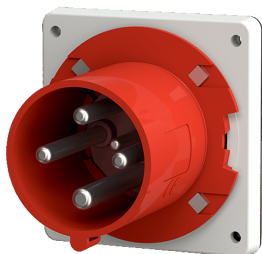


Socle connecteur Référence 1982

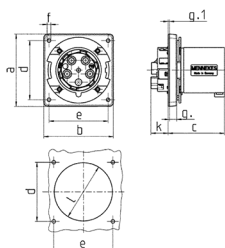


- bornes à vis
- supports de contacts à haute tenue thermique
- contacts nickelés
- un ergot de retenue doit être rajouté, lors du montage sur l'appareil utilisateur, afin d'assurer l'accrochage du couvercle du prolongateur conformément à la norme

Spécifications techniques

| | |
|-----------------------------|--|
| Ampère | 63 A |
| Pôles | 4 p |
| Volt | 400 V |
| Position horaire | 6 h |
| Hertz | 50-60 Hz |
| Technique de raccordement | avec bornes à vis |
| Contacts | Support de contacts à haute tenue thermique, Contacts nickelés |
| Indice de protection | IP 44 |
| Poids | 470.2 g |
| Certification de conformité | EAC, CQC, VDE (ÜG) |

Schémas et dimensions



| Schéma 2 MB 155 | Amp. Pôles | 63 | | |
|--|---------------|------|------|------|
| | | 3 | 4 | 5 |
| Dim. en mm | a | 110 | 110 | 110 |
| | b | 106 | 106 | 106 |
| | c | 86 | 86 | 86 |
| | d | 90 | 90 | 90 |
| | e | 90 | 90 | 90 |
| | f | 5,5 | 5,5 | 5,5 |
| | g | 12 | 12 | 12 |
| | g.1 | 2 | 2 | 2 |
| | k | 28 | 28 | 28 |
| | l | 88,5 | 88,5 | 88,5 |
| Raccordement de câbles de / à mm ² | | 6 | 6 | 6 |
| | | -16 | -16 | -16 |