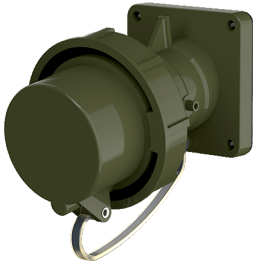


Socle connecteur semi-encastré TM

Référence 20463



- bornes à vis
- avec support de contacts à haute tenue thermique
- contacts nickelés
- avec capot de protection (forme BP)

Spécifications techniques

Ampère	63 A
Pôles	5 p
Volt	400 V
Position horaire	6 h
Hertz	50-60 Hz
Technique de raccordement	avec bornes à vis
Contacts	Standard
Indice de protection	IP 67
Poids	721 g
Certification de conformité	VDE, EAC

Schémas et dimensions

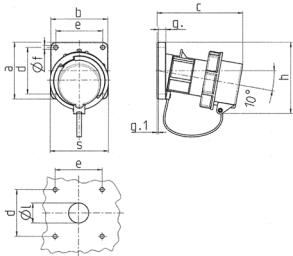


Schéma 2 MB 62	Amp. Pôles	16			32			63		
		3	5	3	4	5	3	4	5	
Dim. en mm	a	85	85	85	85	85	108	108	108	
	b	85	85	85	85	85	101	101	101	
	c	132	132	131	131	137	164	164	164	
	d	70	70	70	70	70	85	85	85	
	e	70	70	70	70	70	77	77	77	
	f	6,3	6,3	6,3	6,3	6,3	6,5	6,5	6,5	
	g.	11	11	11	11	11	12	12	12	
	g.1	2	2	2	2	2	2	2	2	
	h	100	107	108	108	111	130	130	130	
	s	70	87	94	94	102	114	114	114	
	l	30	30	30	30	30	40	40	40	
Raccordement de câbles de / à mm ²	1	1	2,5	2,5	2,5	2,5	6	6	6	
		-2,5	-2,5	-6	-6	-6	-16	-16	-16	