

## Socle de prise de courant semi-encastré

Référence 206A

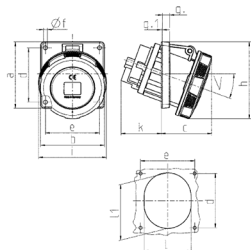


- bornes à vis
- X-CONTACT®
- 63 A inclinaison 20°
- 125 A inclinaison 15°
- produits avec alvéoles longues et alvéole pour contact pilote sur demande

## Spécifications techniques

Ampère	63 A
Pôles	4 p
Volt	500 V
Position horaire	7 h
Hertz	50-60 Hz
Technique de raccordement	avec bornes à vis
Contacts	X-CONTACT®
Indice de protection	IP 67
Plastron	110x106 mm
Trous de fixation	85x77 mm
Inclinaison	20 °
Poids	207 g
Certification de conformité	VDE, EAC, CQC

## Schémas et dimensions



1 MB 298 1 MB 601 Dim. en mm	Amp. Pôles	63			125		
		3	4	5	3	4	5
a		110	110	110	114	114	114
b		106	106	106	110	110	110
c		85	85	85	75	75	75
d		85	85	85	90	90	90
e		77	77	77	90	90	90
f		6,2	6,2	6,2	6,2	6,2	6,2
g		12	12	12	13	13	13
g.1		2	2	2	2	2	2
h		128	128	128	133	133	133
i		113	113	113	126	126	126
k		67	67	67	103	103	103
l		92	92	92	94	94	94
l1		98	98	98	107	107	107
<		20°	20°	20°	15°	15°	15°
Raccordement de câbles de / à mm²		6 —25	6 —25	6 —25	25 70	25 70	25 70