

Socle de prise de courant semi-encastré

Référence 2443



- bornes à vis
- support de contacts à haute tenue thermique
- contacts nickelés
- droits

Spécifications techniques

Ampère	16 A
Pôles	7 p
Volt	400 V
Position horaire	6 h
Hertz	50-60 Hz
Technique de raccordement	avec bornes à vis
Contacts	Support de contacts à haute tenue thermique, Contacts nickelés
Indice de protection	IP 44
Plastron	75x75 mm
Trous de fixation	60x60 mm
Poids	198 g
Certification de conformité	EAC

Schémas et dimensions

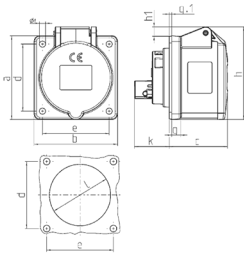


Schéma	Amp.	16	32
1 MB 247	Pôles	7	7
Dim. en mm	a	75	85
	b	75	75
	c	53	65
	d	60	60
	e	60	60
	f	5,5	5,5
	g	8	8
	g-1	2	2
	h	83	100
	h1	8	12
	k	32	39
	l	54	62
Raccordement de câbles			
de / à mm ²		1,5	2,5
		-4	-10